

# چه می شد اگر... خانه‌ی جانوران را داشتی!؟

نویسنده ساندر مارکل  
تصویرگر هاوارد مک‌ویلیام  
مترجم محمدرضا افضلی



تریدان



چه می‌شد اگر یک  
روز صبح که از خواب بیدار  
می‌شدی، لحاف را کنار می‌زدی و از  
رختخواب بیرون می‌آمدی، حس می‌کردی  
اتاق کمی عجیب شده است؟ متوجه  
می‌شدی که در طول شب، خانه‌ای که در آن  
زندگی می‌کردی کاملاً تغییر کرده است!  
چه می‌شد اگر در خواب، خانه‌ی  
جانوری جای خانه‌ی خودت را  
گرفته بود؟

# سگ آبی

لانه‌ی سگ آبی خانه‌ی این جانور است. سگ آبی برای ساختن لانه‌ی خود ابتدا گل و سنگ را روی هم می‌چیند. سپس چند شاخه را با دندان می‌جوّد و از درخت جدا می‌کند و آن‌ها را به صورت تپه‌ای بزرگ روی گل و سنگ کُپه می‌کند. پس از آن، با جویدن بخش‌های مشخصی از این چوب‌ها، چندین در ورودی زیرآبی برای لانه‌ی خود درست می‌کند. در داخل آن نیز فضایی را برای زندگی خود خالی می‌کند. داخل لانه را با برگ فرش می‌کند تا محل مناسبی برای بزرگ کردن نوزادهای خود آماده کند.



## نکته

ابزارهای بنّایی سگ آبی دندان‌های بزرگ و تیز جلو دهان (دندان‌های پیشین) این جانورند. این دندان‌ها پوششی بسیار سخت دارند و رشد آن‌ها هیچ وقت متوقف نمی‌شود. به همین دلیل سگ آبی همیشه در حال جویدن است.





اگر خانه‌ای مثل خانه‌ی  
سگ آبی داشتی، انجام  
تکلیف‌های مدرسه، مثل  
گل‌بازی، سرگرم‌کننده می‌شد.

# مرغ کریچ ساز بزرگ

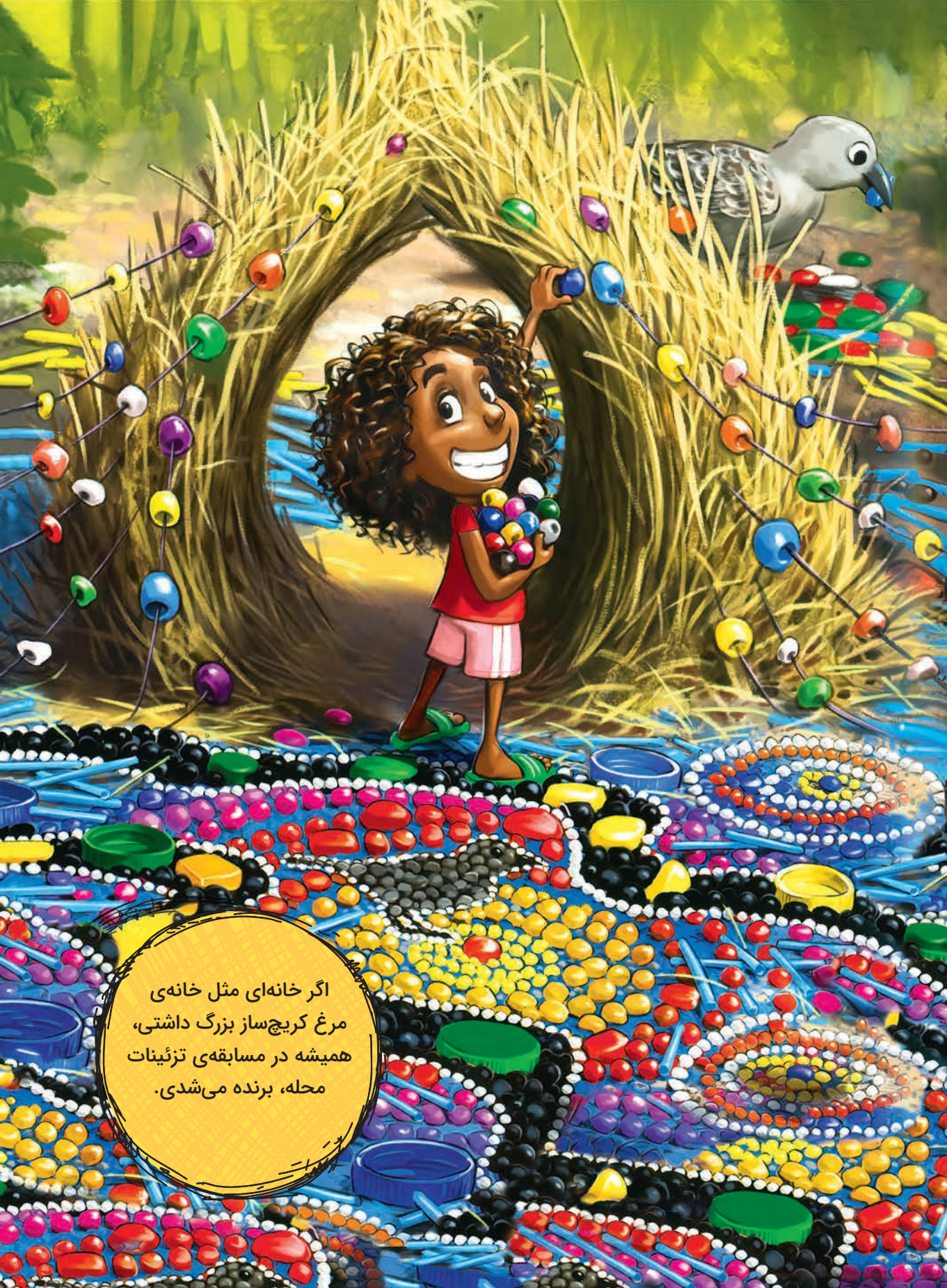
کریچ مرغ کریچ ساز بزرگ نر، خانه‌ی این پرنده است. اما فقط در دوره‌ای که رقابت‌های سالانه‌ی ساخت بهترین کریچ در جریان است. ابتدا پرنده‌ی نر با استفاده از ترکه حصیری می‌بافد. پس از آن سیخ‌های بلندی را در آن فرو می‌کند تا راهرویی برای نمایش شن‌ها و اجسام رنگارنگ شکل بگیرد. هر پرنده‌ی ماده پرنده‌ی نری را به عنوان جفت خود انتخاب می‌کند که به نظرش بهترین کریچ را ساخته باشد. پس از آن پرنده‌ی ماده لانه‌ای روی درخت می‌سازد تا جوجه‌ها را در آن بزرگ کند.



## نکته



مرغ کریچ ساز بزرگ نر برای مطمئن شدن از این که کریچ خودش بزرگ‌ترین کریچ است، سیخ و ترکه‌های پرنده‌های دیگر را می‌دزدد.



اگر خانه‌ای مثل خانه‌ی  
مرغ کریچ‌ساز بزرگ داشتی،  
همیشه در مسابقه‌ی تزئینات  
محلّه، برنده می‌شدی.

# زنبور عسل

کندوی زنبور عسل خانه‌ی این حشره است. کندو تعداد بسیاری اتاق شش‌گوش دارد که آن‌ها را حجره می‌نامند. زنبور عسل به خانه‌ی بزرگی نیاز دارد تا بتواند عسل و گرده‌ی گل به مقدار کافی برای تغذیه‌ی هریک از ساکنان کندو در آن ذخیره کند. ملکه‌ی زنبور عسل هر روز تا ۲۰۰۰ تخم می‌گذارد تا خانواده‌ی خود را بزرگ‌تر کند. هر لارو (نوزاد زنبور عسل) حجره‌ای برای خود دارد و زنبورهای پرستار از آن مراقبت می‌کنند و به آن غذا می‌دهند.



## نکته

زنبورهای جوان کارگر رشته‌های نازکی از موم تولید می‌کنند. کارگرهای مسن‌تر این رشته‌ها را جمع می‌کنند تا حجره‌های کندو را با استفاده از آن‌ها تعمیر کنند.





اگر خانه‌ای مثل خانه‌ی  
زنبر عسل داشتی، یک اتاق  
از آن مال خودت بود. به‌علاوه  
خدمتکار هم داشتی تا اتاقت را  
تمیز و مرتب کند.